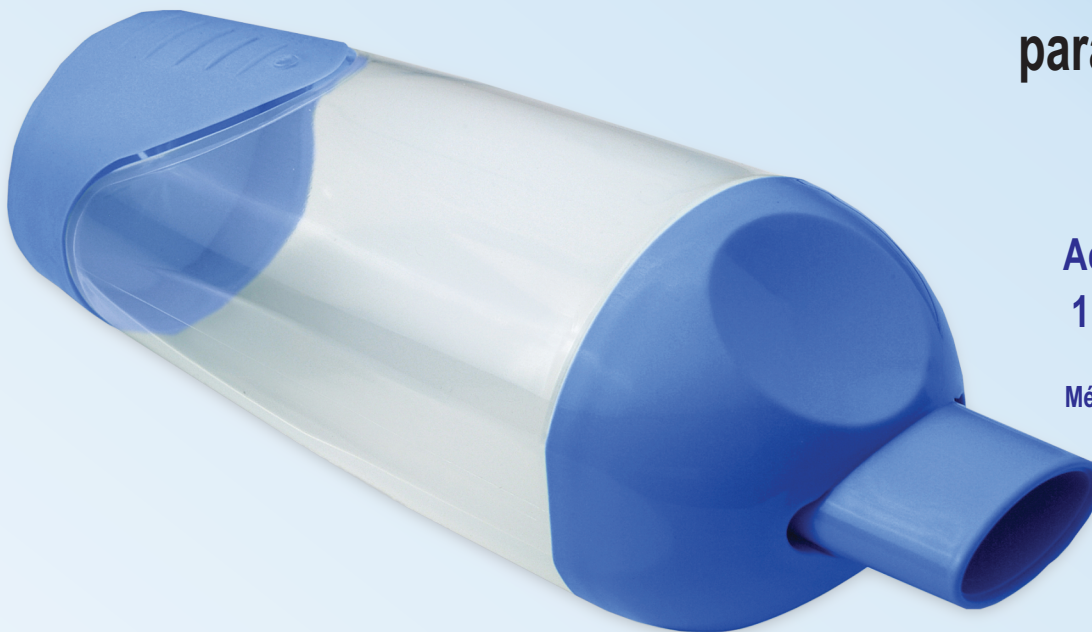


medicate®

Espaçador

Valvulado

Aumenta a eficiência dos medicamentos
para asma e bronquite



Acompanha
1 máscara:
(Pequena,
Média ou Grande)



- ▶ Uso Adulto e Infantil
- ▶ Melhora a técnica de inalação do medicamento spray (bombinha)
- ▶ Uso indicado: Com máscara ou diretamente no bocal
- ▶ Aumenta a deposição pulmonar do medicamento
- ▶ Capacidade: 250 ml
- ▶ Totalmente portátil



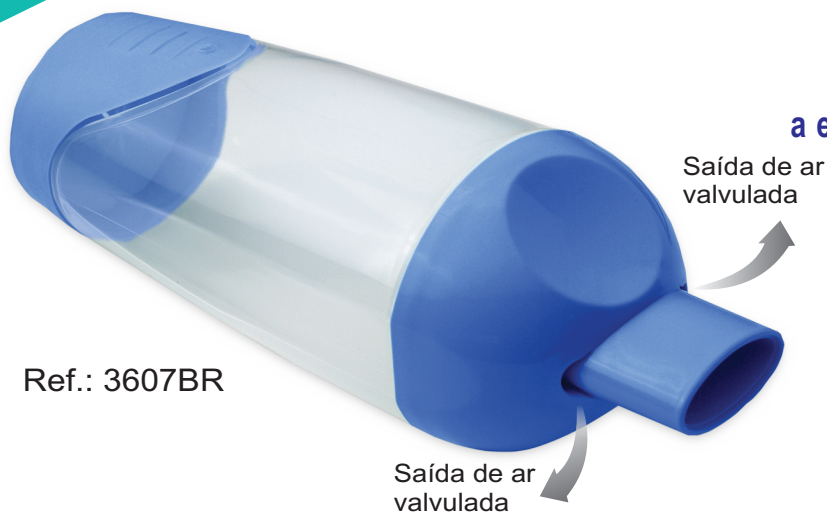
Inspirando Bem Estar

medicate[®]



Espaçador

Valvulado



Ref.: 3607BR

► Design e tecnologia avançada para aumentar a eficiência dos medicamentos para asma e bronquite em spray através de inalador dosimetrado (MDI), conhecido como bombinhas.

► Melhora a coordenação na inspiração do medicamento, diminuindo a deposição na orofaringe e aumentando na deposição pulmonar.

► Válvula Unidirecional no bocal em silicone.

► Totalmente lavável, podendo ser desmontado para higienização.

► Economiza o medicamento.



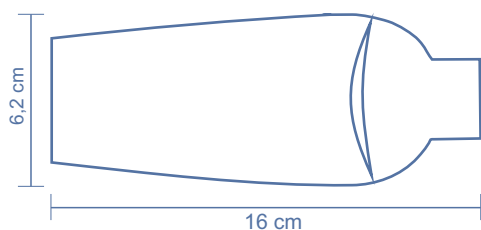
Máscara (Pequena, Média ou Grande)



Bocal



Encaixe Universal



No bocal

Pode ser usado com máscara ou diretamente no bocal



Com máscara

Especificações e Características Técnicas:

Bocal:	Polipropileno
Corpo:	Polipropileno
Válvula:	Silicone
Comprimento:	16 cm
Diâmetro:	6,2 cm (em seu ponto mais largo)
Peso:	55 gr
Volume:	250 ml
Uso:	Individual (adulto ou criança)
Acessório:	1 Máscara em PVC (Pequena, Média ou Grande)
Registro na ANVISA:	n° 10332170015



Encaixe Universal:
Compatível com a maioria dos medicamentos em spray (bombinhas)



Fabricado e Distribuído por:

dorja

Indústria e Comércio de Equipamentos Médicos Ltda.
São Paulo - SP - Brasil - CNPJ: 50.208.271/0001-05
www.dorja.com.br

Revendedor Autorizado